



COMPONEER™

Direkt kompozit héjrendszer
Innovatív és bámulatosan egyszerű módszer
az anterior fogak helyreállítására

COMPONEER™

Az új direkt kompozit
hégrendszer.

Innovatív és bámulatosan egyszerű
módszer az anterior fogak helyreállítására

A COMPONEER héjak polimerizált, készen kapható nanohibrid-kompozit héjak, melyek a direkt kompozit rekonstrukció és a készen kapható hégrendszerek előnyeit kombinálják. Ez az első olyan fejlesztésű rendszer, amely a fogakhoz igazított kompozit héjak segítségével teszi bámulatosan egyszerűvé a frontfogak helyreállítását.

smile
to go

A különböző méretekben és alakban kapható COMPONEER héjak egyszerűen használhatók egy-egy fog, de akár a teljes front régió rekonstrukciójára is. Nem kell az anatómiai alak és felület valamint az él időabló kialakításával foglalkozni. A COMPONEER héjak kompozit tömőanyagokkal bármikor az egyéni igényekhez igazíthatóak.

Távozzon ragyogó mosollyal

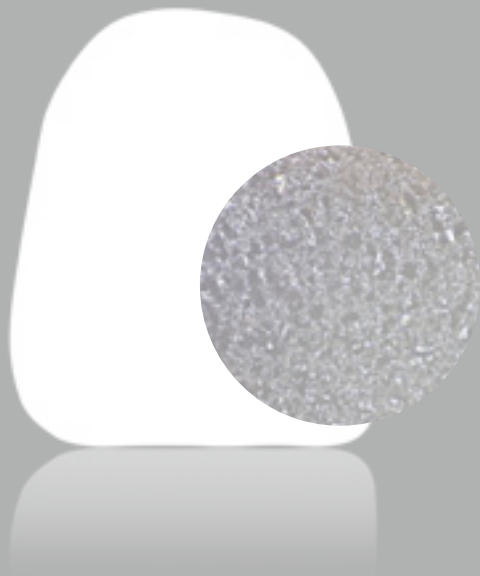
A COMPONEER használatával az anterior fogak minőségi esztétikus helyreállítása hatékonyan, egyetlen kezeléssel elvégezhető. A fogorvosok eddig csak a direkt felépítéses kompozit helyreállítás és az indirekt héjrendszerű technológia közül választhattak. A direkt kompozit héjrendszer új és izgalmas dimenziót jelent az eddigi kezelési módokhoz képest, valamint a fogorvosok és a páciensek számára is új gazdaságossági távlatokat nyit meg. A páciensek egy kezeléssel juthatnak és távozhatnak természetesen esztétikus mosollyal-ez" az azonnal elvihető mosoly".

Előnyök a fogorvosok számára:

- egyszerű és hatékony használat
- csak egy kezelésre van szükség
- minőségi fogászati helyreállítás kiváló esztétikai eredménnyel
- nincs szükség lenyomatkészítésre, sem laboratóriumra
- optimális testreszabhatóság (szín, alak és felület kiválasztásának lehetősége)
- nagy sikeraránya és hatékonysága miatt gazdaságos megoldás a fogorvosok és a páciensek számára is
- magas többletérték: számos páciensnél alkalmazható megoldás, ezért ésszerű befektetés a fogorvosoknak

Ésszerű megoldás a pácienseknek:

- gyönyörű fogak már egy kezelés után
- minimális foganyag veszteséggel jár
- kevesebb a kezeléssel kapcsolatos stressz
- testre szabható megoldás
- kiváló minőségű fogfelszín és éli megoldás
- gazdaságosabb, mint az indirekt megoldások



Újfajta belső felület kiváló ragasztást biztosító mikro-retentív szerkezettel (24 MPa, lásd az „One coat bond” vizsgálatot a 7. oldalon).

COMPONEER - Technikai adatok:

Hajlító modulus	9000 MPa
Hajlítószilárdság	127 MPa
Vízfelvétel	16 $\mu\text{g}/\text{mm}^3$
Vízoldékonyság	0,9 $\mu\text{g}/\text{mm}^3$
Röntgenopacitás	2 mm Al
Vickers keménység	73 kg/mm^2
Nyomószilárdság	392 MPa
Legkisebb részecskeméret	20 nm
\varnothing töltőanyag részecskemérete	0,6 μm
Töm. vetített töltőanyag-tartalom	80%
Térf. vetített töltőanyag-tartalom	65%
Sűrűség	2,0 g/mm^3

(Referencia: saját mérések)



0,3 mm héjvastagságtól.
Minimál invazív preparálás tesz lehetővé.

Annyira tökéletes, hogy még fejlesztőcsapatunk is mosolyog a büszkségtől.

Egyszerűen használható termék. Fantasztikus megoldás. Tökéletesített rendszer. A COMPONEER direkt kompozit héjak a héjrendszerek vadonatúj osztályát jelentik. Előállításuk magas töltőanyag-tartalmú nanohibrid kompozitból történik, ami kiváló homogenitást és stabilitást biztosít a héjaknak. A héjak extrém kicsi, akár 0,3 mm-es vastagsága lehetővé teszi a kemény foganyag jelentős részének megőrzését az előkészítés során. A fényes, természetes hatású felület egészségtől sugárzó kinézetet ad a restaurált fogaknak.

Az új, kiváló ragasztási jellemzőket biztosító belső mikrofelület javítja a nedvesíthetőséget és tartós kötést biztosít. A héj nem igényel speciális kondicionálást. Mindezeknek köszönhetően a COMPONEER igazi mérföldkőnek tekinthető a héjtechnológiában. A termékeket célszerű eszközök, valamint a fogorvosok és páciensek számára készített részletes tájékoztató anyagok egészítik ki. Így a felhasználó gyorsan megszerezheti a szép és természetes helyreállítások hatékony és gazdaságos elvégzéséhez szükséges információkat.

13 | 12 | 11 | 21 | 22 | 23 |



Maxilla (MX) kicsi

43 | 42 | 41 | 31 | 32 | 33 |



Mandibula (MD) kicsi



Maxilla (MX) közepes



Mandibula (MD) közepes



Maxilla (MX) nagy

MD	43	42	41	31	32	33
mm	Mag. x szél.	Mag. x szél.	Mag. x szél.	Mag. x szél.	Mag. x szél.	Mag. x szél.
S	9,2 x 6,5	9,2 x 5,3	9,2 x 5,5	9,2 x 5,5	9,2 x 5,3	9,2 x 6,5
M	10,2 x 7,3	10,2 x 5,9	10,2 x 6,1	10,2 x 6,1	10,2 x 5,9	10,2 x 7,3

MX	13	12	11	21	22	23
mm	Mag. x szél.	Mag. x szél.	Mag. x szél.	Mag. x szél.	Mag. x szél.	Mag. x szél.
S	8,7 x 6,6	8,0 x 6,3	8,9 x 7,4	8,9 x 7,4	8,0 x 6,3	8,7 x 6,6
M	9,6 x 7,3	8,9 x 7,0	9,9 x 8,2	9,9 x 8,2	8,9 x 7,0	9,6 x 7,3
L	10,6 x 8,0	9,7 x 7,7	10,9 x 9,1	10,9 x 9,1	9,7 x 7,7	10,6 x 8,0



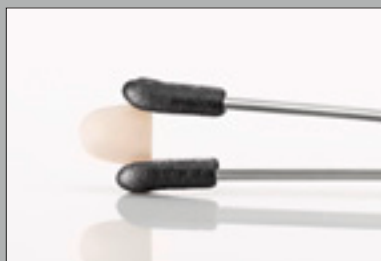
SYNERGY D6 és SYNERGY D6 Flow

Az univerzális nanokompozit színben tökéletesen illeszkedik a COMPONEER-hez. Az árnyalat egyszerű kiválaszthatósága, a kiváló mintázási jellemzők és a rendelési lámpákkal szembeni magas fokú ellenállóság teszik a kompozitot ideálissá a héjak felragasztására. A kiváló viszkozitási jellemzőkkel bíró SYNERGY D6 FLOW a kontúr kialakítására és a végső simítások elvégzésére használható.



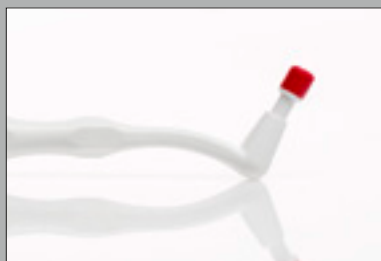
One Coat Bond

A Total Etch Bond egy fényre kötő egykomponensű ragasztó. Mivel a COMPONEER-t elsősorban a zománcon horgonyozzuk el, ez a ragasztó ideális választás az adhezívek közül. Az anyagot egyszerűen fel kell vinni a mikroecsetre vagy a COMPONEER héjra a fecskendőből. Kiváló nedvesítő hatása miatt elegendő egy rétegben alkalmazni. Az erős és tartós ragasztás a láthatatlan éli részek és a hosszú időn át tökéletes és esztétikus megoldások alapja.



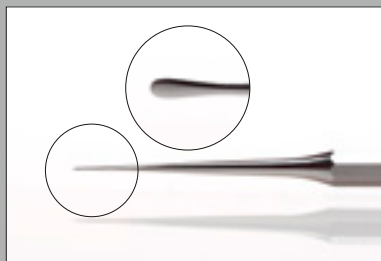
COMPONEER™ tartó műszer

A tartó műszer egy speciális kialakítású fogó csipesz, amely jelentősen megkönnyíti a COMPONEER végső alakjának kialakítását és a ragasztó felvitelét. A COMPONEER héjakat a cserélhető tartósapkák (fekete védősapkák) védik.



COMPONEER™ felhelyező

A profik tapasztalatainak figyelembe vételével tervezett tökéletes célszerszám: a felhelyezővel pontosan, elmozdulás nélkül eligazíthatók és a helyükre rakhatók a héjak.



COMPONEER™ MB5 mintázó műszer

Az eszköz kivételesen jó kialakítású egyenes vége szabadon forgatható a kezelés során. A különösen vékony és éles spatulavéggel egyszerűen levágható a fölösleges kompozit.



COMPONEER™ kontúrsablon

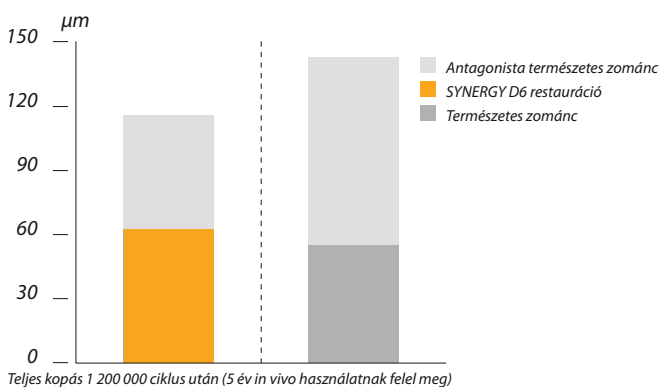
Az egyedi, kékesen átlátszó kontúrsablonokkal a fog kontúrja és így a megfelelő alakú héj is pontosan meghatározható. Összesen 30 különböző sablon áll rendelkezésre: méretenként 6 darab.

Három ok a mosolygásra. Háromszoros megbízhatóság.

SYNERGY D6

Optimalizált kopásállóság

A SYNERGY D6 kopásállósága a természetes zománcéval mérhető össze, és védi a szemben álló csücsköket is.

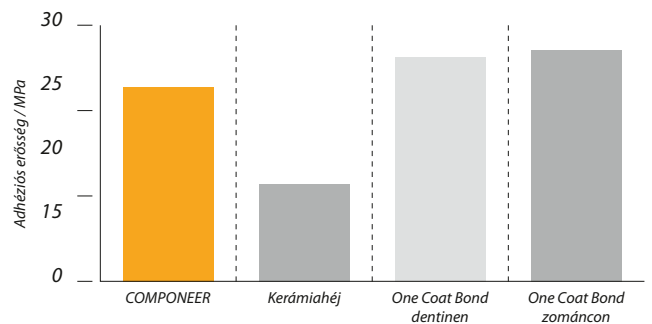


(Referencia: a Genfi/Zürichi Egyetem mérései)

One Coat Bond

Az erős kötés fontos

A One Coat Bondot egyetlen applikációja elegendő a tökéletes adhézióhoz. A COMPONEER és a One Coat Bond kombinációja a kompozit kitűnő adhézióját biztosítja a zománcra és dentinre. Ez az, ami biztosítja a restauráció megbízható és hosszú idejű adhézióját. A COMPONEER adhezívitasának erőssége speciális mikro-retentív felületének köszönhetően sokkal jobb, mint a kerámiahéjaké.



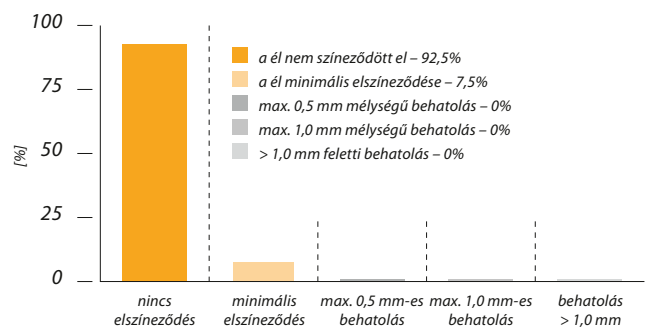
(Referencia: saját adatok)

COMPONEER

A széli zárás ellenőrzése festék penetrációval

vizsgálattal

A széli zárás váltakozó mechanikus és hőterhelésnek után is kivételesnek bizonyult. A minták 92,5%-ánál festékbehatolás nem volt megfigyelhető, 7,5% pedig csak minimális elszíneződést mutatott az éleken. Más szóval a minták 100%-ánál a szélek egyáltalán nem, vagy csak minimális mértékben színeződtek el – ez minden várakozást felülmúló eredmény. A ragasztó tartóssága szintén ellenállónak bizonyult mechanikai feszültséggel szemben. A ragasztás nem veszített erősségéből.



(Forrás: a Genfi Egyetemen végzett vizsgálat)

Mosoly szinte minden alkalomra.

Legyen szó a metszőfogak meghosszabbításáról, masszív elszíneződések elfedéséről vagy diasztémák zárásáról, az esztétikai korrekciók a COMPONEER segítségével egyszerűen és gyorsan elvégezhetők. Megszűnt a szakadék az időigényes manuális és a drága invazív héjtechnikák között. A direkt kompozit héjrendszer a éltörések, malformációk és anatómiai deformációk helyreállítására is elegáns és végleges megoldást nyújt. Kiterjedt rekonstrukciók esetén a kontralaterális fogak különösen hatékonyan szimmetrikus pozíciókba állíthatók.

Klinikai indikációk

Fogszuvasodás kezelése

1. Kiterjedt nyaki és interdentális szuvasodás, a zománc elszíneződése és a fogak enyhén szabálytalan elhelyezkedése
2. Kezelt szuvasodás és a COMPONEER segítségével homogenizált fogazat



Korábbi restaurációk optimalizálása

1. Kiterjedt, elégtelen minőségű korábbi restauráció
2. A COMPONEER segítségével helyreállított fogazat



Attríció, abrázió, erózió

1. Éltől élig tartó záródás törött és abradált frontfogakkal és korábbi restaurációval
2. A COMPONEER segítségével készített funkcionális és esztétikus fogazat normál túlharapással



Éli törés

1. Törés miatt 1/3-át elvesztő anterior fog
2. A COMPONEER segítségével egyszerűen felépített és formált rekonstrukció



Esztétikai / kozmetikai indikációk

Széles metszőfogak

1. Kissé megrövidült incisális él, enyhe malpozícióval.
2. A COMPONEER segítségével helyreállított arányos és rendezett fogazat



Malpozíció

1. Szabálytalanul elhelyezkedő fogazat torlódással
2. A COMPONEER segítségével axiálisan korrigált és áthelyezett fogak



Kozmetikai korrekció

1. Anyagában sárgán elszíneződött, nem fehéříthető, kissé rövid fogazat
2. A COMPONEER segítségével kifehéřített fogak



Elszíneződés

1. A zománc és a dentin kiterjedt elszíneződése, nyaki léziók
2. A COMPONEER segítségével helyreállított esztétikus fogazat



Anatómiai deformációk

1. Szabálytalan alakú fogak, kúpos fogak, diasztéma és szabálytalan elhelyezkedésű fogazat
2. A COMPONEER segítségével az ajkak vonalához is igazított fogazat



Diasztéma

1. Diasztéma és túl hosszú anterior fogak
2. A COMPONEER segítségével zárt és újrendezett fogsor



COMPONEER™

Annyira egyszerű,
hogy mosolyogva
használja majd.

Előnyök a páciensek és a fogorvosok számára

Legyen szó egyetlen fogról vagy teljes helyreállításról, a COMPONEER minden esetben egyszerűen használható és biztonságos megoldást nyújt, amely az indikációk széles skáláját lefedi. A páciensek élvezhetik a végleges direkt helyreállító kezelés előnyeit, a fogorvosok pedig új és hatékony kezelési lehetőségek közül választhatnak.

Klinikai esettanulmányok

1. Régi kompozit héjak elégtelen élekkell



2. A régi kompozit eltávolítása és a fogak savazása



1. 11 fog zománc repedésekkel, demineralizációval és öreg kompozit tömésekkel



2. Minimál invazív előkészítés



3. A COMPONEER segítségével a felső és az alsó ajkak vonalához igazított fogak



4. Foganként eltérő jellemzők, a COMPONEER kontralaterális szimmetriája ellenére is



3. Optimális ragyogás a kifejezett szöveti szerkezet ellenére is



4. Optimális széli illeszkedés a legkisebb rétegvastagságok mellett

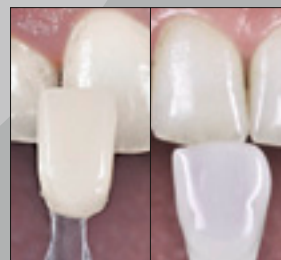
A klinikai használat jellemzői

A COMPONEER egy átfogó, jól kigondolt rendszer. A kiegészítő eszközök kifejlesztésekor az egyszerű és biztonságos használatot tartották szem előtt.

1. Kiinduló állapot:
elszíneződött fogak,
kiterjedt szuvasodás, sza-
bálytalan elhelyezkedés,
inkorrekt tengelyirányú
elrendezés



**2. A zománc és a dentin
árnyalatának kiválasztása
a fog izolálása előtt a
színskálával, lehetőleg
nappali fényt biztosító
lámpa használatával**



**3. A tökéletesen illeszkedő
COMPONEER kiválasztása
a kékesen átlátszó kontúr-
sablonok segítségével**



**4. A kofferdam ragasztóval
való rögzítése facilitálja a
munkát**



**5. Az alak ismételt ellenőr-
zése az előkészítés után, a
zárt COMPONEER felnyitá-
sa előtt**



**6. A COMPONEER óvatosan
lecsiszolható a tökéletes
illeszkedés biztosításához**



**7. A kompozit elosztása a fog
felületén az MB5 mintázó
szerszám segítségével. A
felhelyező segítségével a
COMPONEER könnyedén
helyezhető a végső helyé-
re.**



**8. A tökéletes élek végső
ellenőrzése a kofferdam
eltávolítása előtt**



9. A fogak két hét elteltével



RENDSZERKÉSZLETEK	Kapszulák	Fecskendők
 <p>1300</p> <p>COMPONEER™ PREMIUM rendszerkészlet 84 COMPONEER™: minden felső készlet: 11, 12, 13, 21, 22, 23 minden alsó készlet: 31, 32, 33, 41, 42, 43</p> <ul style="list-style-type: none"> 1 COMPONEER™ készlet, felső S - Zománc Universal 2 COMPONEER™ készlet, felső M - Zománc Universal 2 COMPONEER™ készlet, felső L - Zománc Universal 1 COMPONEER™ készlet, felső S - Zománc White Opalescent 2 COMPONEER™ készlet, felső M - Zománc White Opalescent 2 COMPONEER™ készlet, felső L - Zománc White Opalescent 1 COMPONEER™ készlet, alsó S - Zománc Universal 1 COMPONEER™ készlet, alsó M - Zománc Universal 1 COMPONEER™ készlet, alsó S - Zománc White Opalescent 1 COMPONEER™ készlet, alsó M - Zománc White Opalescent 1 COMPONEER™ készlet, alsó M - Zománc White Opalescent 1 COMPONEER™ kiegészítő készlet / anyag (lásd:1308 / 1309) 1 COMPONEER™ kiegészítő készlet / műszerek (lásd: 1310) 	<p>1300</p>	<p>1301</p>
<p>COMPONEER™ PREMIUM készlet 84 COMPONEER™ (lásd: PREMIUM rendszerkészlet) COMPONEER™ kiegészítő készlet / anyag (lásd: 1308 / 1309)</p>	<p>1302</p>	<p>1303</p>
 <p>1304</p> <p>COMPONEER™ BASIC rendszerkészlet 36 COMPONEER™: minden felső készlet: 11, 12, 13, 21, 22, 23 minden alsó készlet: 31, 32, 33, 41, 42, 43</p> <ul style="list-style-type: none"> 1 COMPONEER™ készlet, felső M - Zománc Universal 1 COMPONEER™ készlet, felső L - Zománc Universal 1 COMPONEER™ készlet, felső M - Zománc White Opalescent 1 COMPONEER™ készlet, felső L - Zománc White Opalescent 1 COMPONEER™ készlet, alsó M - Zománc Universal 1 COMPONEER™ készlet, alsó M - Zománc White Opalescent 1 COMPONEER™ kiegészítő készlet / anyag (lásd: 1308 / 1309) 1 COMPONEER™ kiegészítő készlet / műszerek (lásd: 1310) 	<p>1304</p>	<p>1305</p>
<p>COMPONEER™ BASIC készlet 36 COMPONEER™ (lásd: BASIC rendszer készlet) COMPONEER™ kiegészítő készlet / anyag (lásd: 1308 / 1309)</p>	<p>1306</p>	<p>1307</p>
 <p>1308</p> <p>COMPONEER™ kiegészítő készlet / anyag COMPONEER™ kontúrsablon, minden méretből 1 (felső: S, M, L, alsó: S, M) One Coat Bond (1 × 1,2 ml), sav S (1 × 2,5 ml), SYNERGY D6 Dentin A1/B1, A2/B2; SYNERGY D6 Zománc White Opalescent, Zománc Universal (minden szín: 10 × 0,25 g kapszula; 1 × 4 g fecskendő) 1. Fogszínkulcs, COMPONEER-SYNERGY D6, SYNERGY D6 Flow; 15 Hajlított appl. vég „Flow”</p>	<p>1308</p>	<p>1309</p>
 <p>1310</p> <p>COMPONEER™ kiegészítő készlet / műszerek 1 MB5 mintázó szerszám; 1 tartó műszer és 10 sapka; 1 felhelyező, 2 felhelyező adapter, 10 felhelyező jelző; ecsettartó fekete és 1 csomag ecset x 50 db; Comprepol Plus sapka és csúcs, Composhine Plus sapka és csúcs (mindegyikből 1 db); SwissFlex próbakészlet (1 mandrel, 11 korong)</p>		<p>1310</p>

COMPONEER™ KÉSZLETEK ÉS UTÁNTÖLTŐK		Zománc White Opalescent	Zománc Universal
COMPONEER™ készlet, felső S , 6 héj: 11, 12, 13, 21, 22, 23		1311	1316
COMPONEER™ utántöltő, felső S , 2 héj	11	1321	1351
	12	1322	1352
	13	1323	1353
	21	1324	1354
	22	1325	1355
	23	1326	1356
COMPONEER™ készlet, felső M , 6 héj: 11, 12, 13, 21, 22, 23		1312	1317
COMPONEER™ utántöltő, felső M , 2 héj	11	1327	1357
	12	1328	1358
	13	1329	1359
	21	1330	1360
	22	1331	1361
	23	1332	1362
COMPONEER™ készlet, felső L , 6 héj: 11, 12, 13, 21, 22, 23		1313	1318
COMPONEER™ utántöltő, felső L , 2 héj	11	1333	1363
	12	1334	1364
	13	1335	1365
	21	1336	1366
	22	1337	1367
	23	1338	1368
COMPONEER™ készlet, alsó S , 6 héj: 31, 32, 33, 41, 42, 43		1314	1319
COMPONEER™ utántöltő, alsó S , 2 héj	31	1339	1369
	32	1340	1370
	33	1341	1371
	41	1342	1372
	42	1343	1373
	43	1344	1374
COMPONEER™ készlet, alsó M , 6 héj: 31, 32, 33, 41, 42, 43		1315	1320
COMPONEER™ utántöltő, alsó M , 2 héj	31	1345	1375
	32	1346	1376
	33	1347	1377
	41	1348	1378
	42	1349	1379
	43	1350	1380

KOMPOZITOK ÉS BONDOK

One Coat Bond, 1,2 ml	7879	
sav S, 2,5 ml	7373	
SYNERGY D6	Kapszulák (egy-egy kapszula tartalma: 0,25 g; 10 kapszula/csomag)	Fecskendők (egy-egy fecskendő tartalma: 4,0 g; 1 fecskendő/csomag)
Dentin White Bleach	8375	8365
Dentin A1/B1	8376	8366
Dentin A2/B2	8377	8367
Dentin A3/D3	8378	8368
Dentin A3.5/B3	8379	8369
Dentin C2/C3	8380	8370
Dentin A4/C4	8383	8384
Zománc White Opalescent	8382	8371
Zománc Universal	8381	8372
Pisztoly kompozit kapszulákhoz, 1 db	6671	
Fogszínkulcs, COMPONEER™-SYNERGY D6, 1 db	6001 1113	
SYNERGY D6 FLOW (1 fecskendő/csomag, 2,3 g csomagonként)		
A1/B1		7651
A2/B2		7652
A3/D3		7653
A3.5/B3		7654
A4/C4		7655
White Bleach		7656
Zománc Universal		7657
SYNERGY D6 FLOW vég, 1 csomag/20 db		8469
MŰSZEREK/KIEGÉSZÍTŐK		
MB5 mintázó kéziműszer, 1 db	6001 1110	
Tartó műszer, 1 db	6001 1105	
Tartósapka, 40 db	6001 1106	
Felhelyező, 1 db	6001 1107	
Felhelyező adapter, 5 db	6001 1108	
Felhelyező jelző, 50 db	6001 1109	
Ecsettartó, fekete, 1 db	6001 1111	
Ecsetek, 1 csomag: 500 db	6001 1112	
COMPONEER™ kontúrsablon, 5 méret, minden méretből 1	felső kicsi	7000
	felső közepes	7001
	felső nagy	7002
	alsó kicsi	7003
	alsó közepes	7004
Comprepol Plus, sapka, 2311RA, 5 db	230 295AA	
Composhine Plus, sapka, 2411RA, 5 db	230 303AA	
Comprepol Plus, csúcs, 2303RA, 5 db	230 293AA	
Composhine Plus, csúcs, 2403RA, 5 db	230 301AA	
SwissFlex készlet	250095AA	



6001 1110



6001 1105



6001 1107

Minden, ami a sikeres kezdéshez kell.

COMPONEER™ doboz Az azonnal megrendelhető mosoly

A COMPONEER használatához szükséges minden elem megtalálható a kompakt COMPONEER™ rendszerkészlet dobozában.



COMPONEER™- Direkt kompozit héjak

Kontúrsablon

One Coat Bond

SYNERGY D6 (kapszula vagy fecskendő) dentin

A1/B1, dentin A2/B2, valamint zománc W/O

és zománc universal árnyalatokban

SYNERGY D6 FLOW, applikációs felvívókkal

Különböző polírozók

Kiegészítők

COMPONEER™ tartó műszer

COMPONEER™ felhelyező

MB5 mintázó műszer

COMPONEER™ promóciós anyagok

DVD és CD
Pácienstájékoztató
Poszter





Dr Mario Besek

“A frontfogak helyreállítására használható új COMPONEER héjrendszer a minimál invazív kompozit restauráció és a laboratóriumban készített héj technológia kombinálása révén kínál új kezelési eljárásokat. Ez a fejlett rendszer a pácienseknek és a fogorvosoknak is új gazdaságos lehetőségeket kínál, mindezt egyetlen kezelésbe sűrítve.”

Nevettesse meg páciensét.

A Coltène/Whaledent **COMPONEER™** rendszere segítségével.
Ha további **INFORMÁCIÓRA** van szüksége, vagy meg szeretné rendelni a terméket, értékesítési csapatunk készséggel áll rendelkezésére.

Csak látogasson meg minket a következő címen: www.componeer.info