

ENDOTHERM RADIO SURG 4 MHz

RÁDIÓSEBÉSZET

4 MHz



Endotherm 50 SDW cut
haemostat bipolar

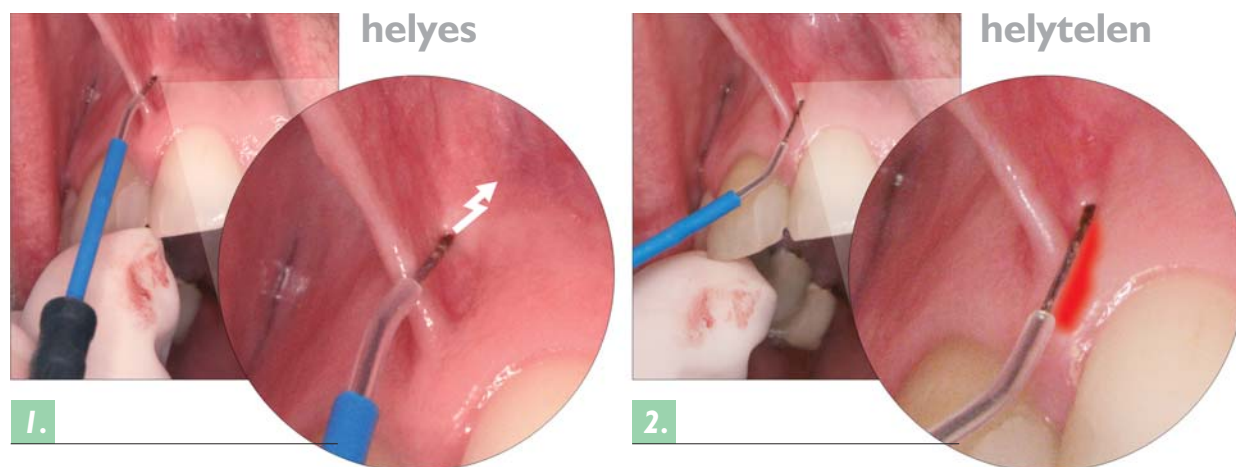
EndoTherm 50 SDW

Az EndoTherm nagyfrekvenciás endodonciai és elektro-sebészeti készülékcsalád kifejezetten fogorvosok részére lett kifejlesztve. A készülék különböző üzemmódjaiban a **4 MHz**-es nagyfrekvenciás áram termikus hatását állítja a terápia szolgálatába. A **Sebészeti verzió** (50 SDW) vágó, haemostatizáló és bipolár üzemmóddal speciálisan szájszészeti, az **Endo verzió** (35 EV, 50 EV) vágó, haemostatizáló és endo üzemmóddal általános és endodonciai területeken használható.



Az EndoTherm készülékek a hagyományos elektromos szikéken, és kauterek (1.8-2 MHz) tudásával jelentősen túllép azzal, hogy a kétszeres frekvencia-tartományban az áram eloszlása sokkal ideálisabb (Skin-effektus), a teljesítményleadás sokkal egyenletesebb, kontrollálhatóbb, így az EndoTherm készülék használatakor **a szövetek destrukciós zónája egytizede** a kisebb frekvencián működő készülékekkel szemben, a **legmagasabb precízió** mellett.

A vágóelektróda pozíciója:



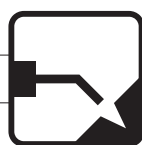
Sebészi beavatkozás során **a vágóelektródát mindig merőlegesen kell tartani a vágandó felületre** (1. 2. kép).

1. Sebészeti üzemmódok:

1. CUT : low (VÁGÓ)

2. CUT : standard

3. CUT : high

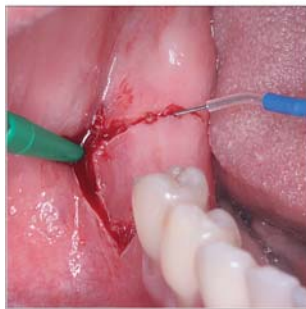


A marginális gingiva preparációja közben a vágott szabad sebszélek egyenletes coagulációja is megtörténhet az operáló orvos szándéka szerint. Ezt az elektróda formájának és az intenzitás beállítás helyes megválasztásával, ill. a manipuláció sebességével érheti el.

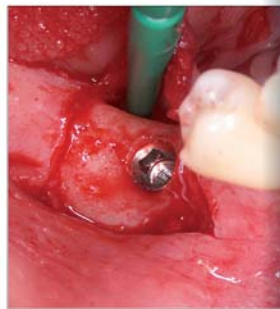


Esetbemutató I., szelektív preparáció

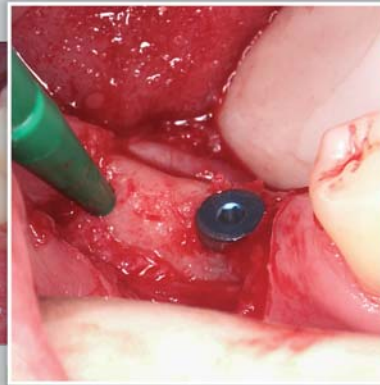
A készülék lehetőséget ad arra, hogy finom beállítással először csak a mucosát, majd az intenzitás mérsékelt növelésével a periosteumot vágjuk szelektíven. Ez a lehetőség implantációnál illetve csontpótlásos beavatkozásoknál jelentős előnyt jelent az operáló számára.



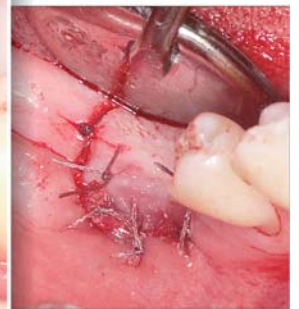
Nyálkahártya vágása



Az implantátum és a szabad csontfelszín



Visszafektetett periosteum



A mucosa varratokkal

Előnyök

- Presszió mentes metszés
- Steril sebszélek
- „Rétegenkénti” incisio
- Nehezen megközelíthető régiókban is könnyű manipuláció (elektródák)
- Vértelen műteti terület
- Gyors gyógyulás, minimális posztoperatív vérzés

A terápiás elektródot egyenes sebességgel, könnyed mozdulatokkal vezessük, miközben elszívóval biztosítjuk a terület vér- és nyálmentességét. A készülék vágó üzemmódjában állítjuk be azt az optimális teljesítményt: ha a terápiás elektróda hozzáragad a szövetekhez, alacsony a teljesítmény, de ha már ívet húz mozgása során, túl nagy a beállított érték. Ez függhet a vágandó szövet típusától, állagától, ill. víztartalmától.



Gingiva tetszőlegesen formázható (implantáció)



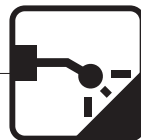
Marginális gingiva precíz preparálása

Ajánlott elektródatípusok: Tű-, és hurokelektrodák.

4. HAEMOSTAT DRY

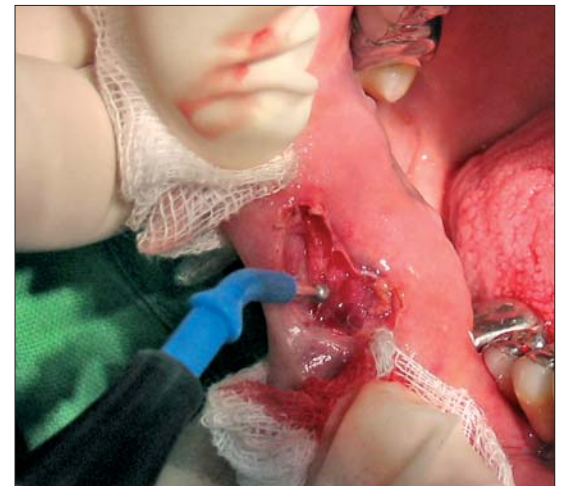
5. HAEMOSTAT WET

(VÉRZÉSCSILLAPÍTÓ)



Felületi, vagy a vágott sebszélek **kapilláris** vérzését hatásosan szüntethetjük meg, minimális szöveti destrukcióval. Ezt az üzemmódot a fogászati, szájsebészeti operációs körülményekhez igazítva nagyobb kimenőteli teljesítményre kalibrálták, ugyanis a nehezen szárazon tartható területeken az effektivitás csak így biztosítható. Elszívó használata ajánlott!

Ajánlott elektródatípusok: Gömbelektroda

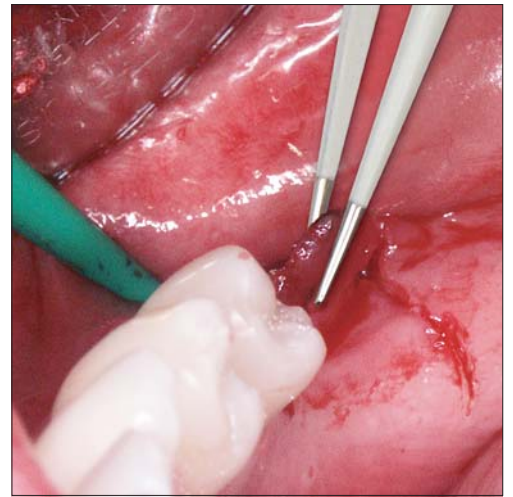


Fontos, hogy a kiválasztott terület felett (0,5 mm), és nem a szövet felületére nyomva tartsuk a működő elektródavéget! Így érhetjük el a legjobb hatást. Az intenzitás beállítása a szöveti struktúrától függ. Az értéket úgy válasszuk meg, hogy amikor aktiváljuk az elektródat annak nagyságától függően a szövet felületén vékony koagulációs zóna jelenjen meg anélkül, hogy közben szikrák keletkezzenek.

6. BIPOLÁR ÜZEMMÓD



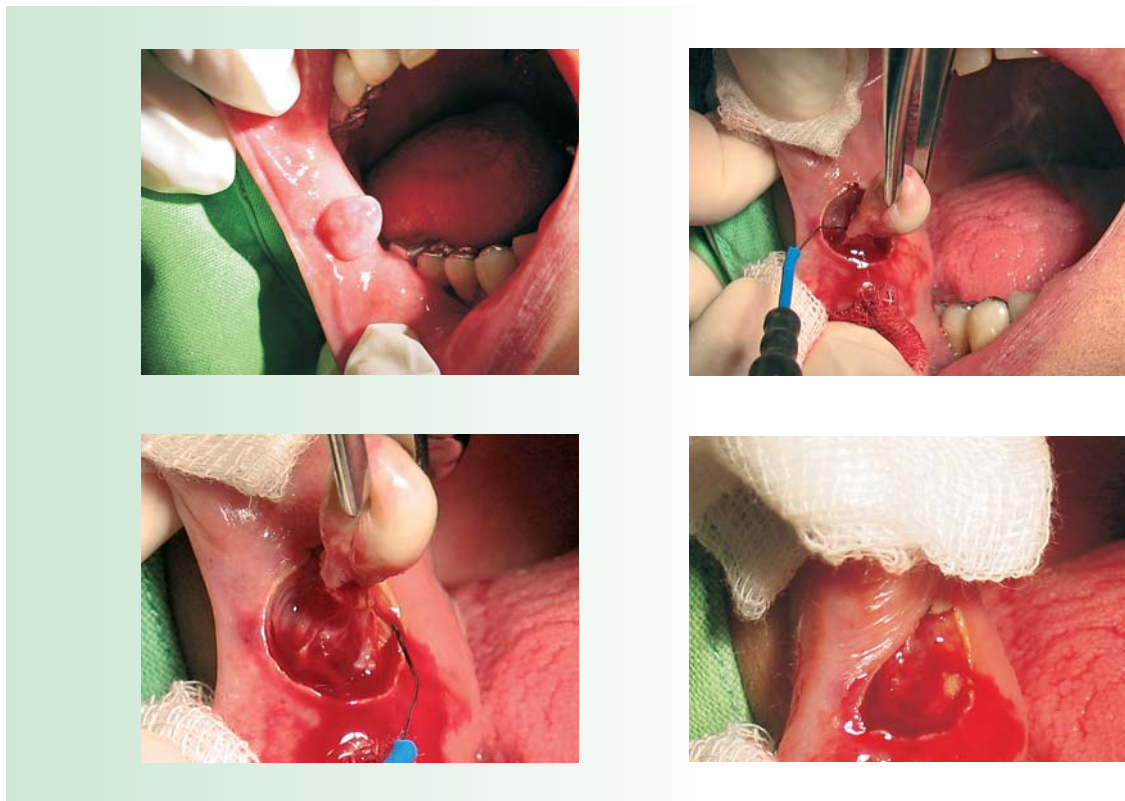
Mélyebb arteriolás eredetű vérzések esetén tökéletes megoldást nyújt nagyobb szájszészeti műtéteknél, ott, ahol a felületi haemostatizálás már nem elegendő. A készülék teljesítmény intervalluma speciálisan szájszészeti operációs körülményekhez lett beállítva. Különböző nagyságú, formájú bipolar-csipeszekkel a szájszészeti terület átláthatósága biztosítható. Dento-alveoláris, maxillo-faciális beavatkozásoknál egyenletes coagulációval, karbonizáció mentesen szünteti meg a nagyobb vérzéseket.



Előnyök

- Gyors maximális vérzéscsillapítás minimális szöveti károsodással (nincs karbonizáció)
- Gyors gyógyulás, minimális posztoperatív vérzés

Esetbemutató 2., papilloma buccae



FIGYELEM!

A készülék olyan pácienseknél, akik szívritmusszabályozót viselnek, nem alkalmazható!

Fejlesztő:



Gyártó:

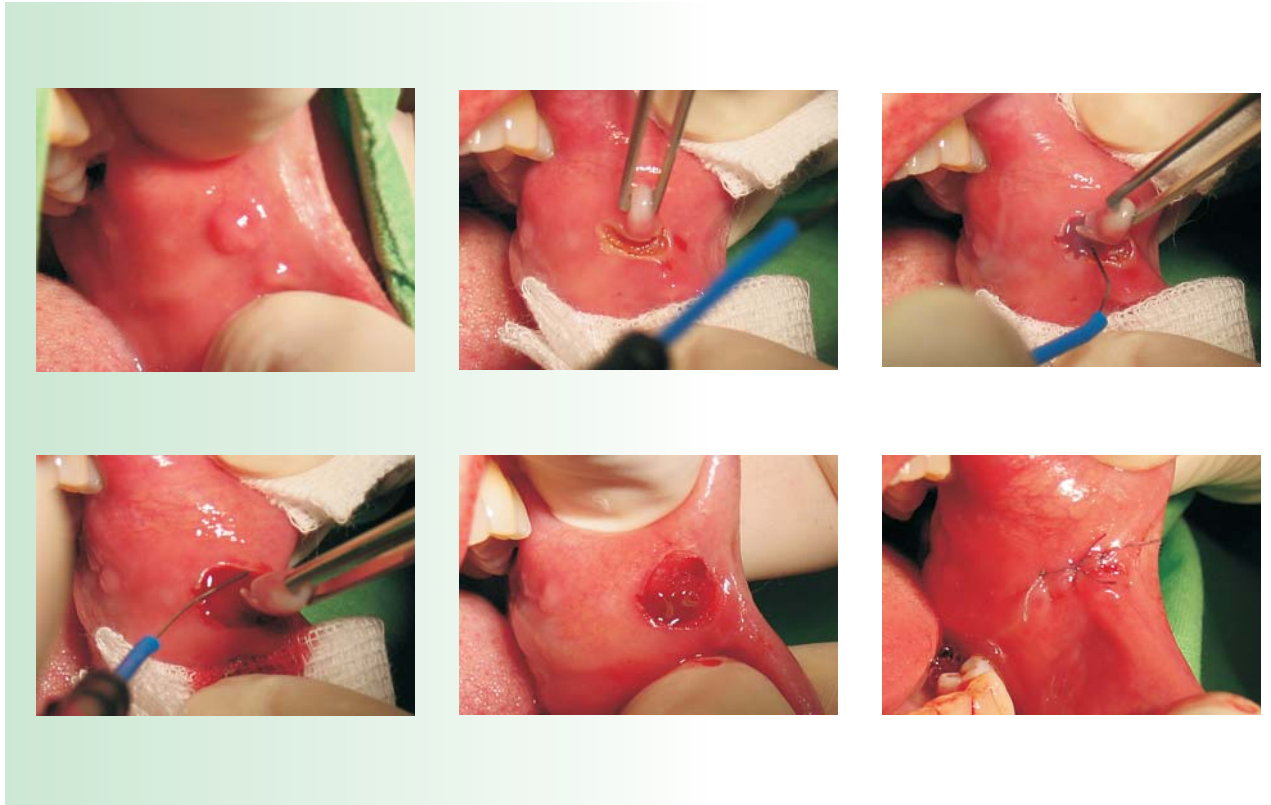


Forgalmazó:



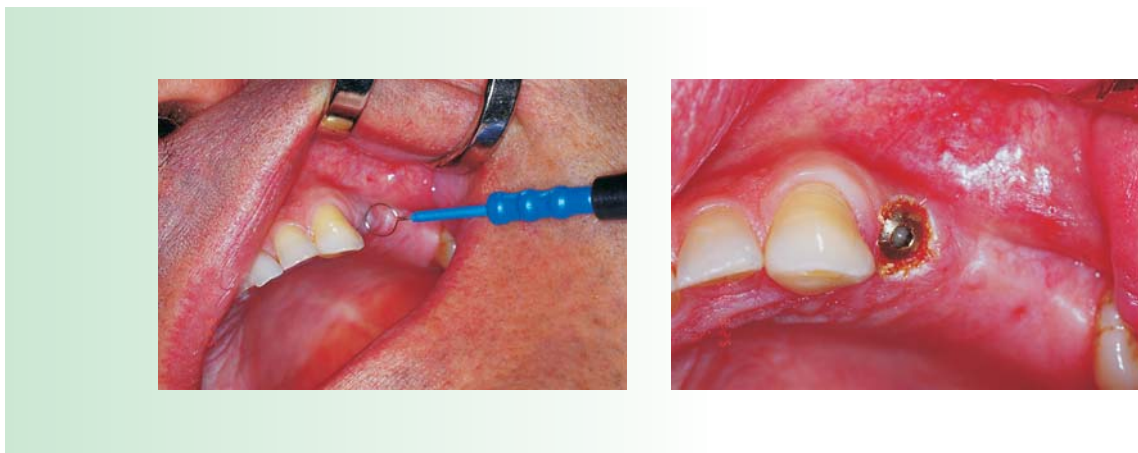
Üzleteink:
 1094 Budapest, Ferenc tér 5. Tel.: 1/218-0244, 1/218-1881
 Fax: 1/476-0761
 9400 Sopron, Fűredi sétány 11. Tel.: 99/508-293
 Fax: 99/508-292
 internet cím: www.frontdent.hu e-mail: info@frontdent.hu

Esetbemutató 3., papilloma buccae



**Esetbemutató 4.
fibroma**

**Esetbemutató 5.
implantátum felszabadítás**





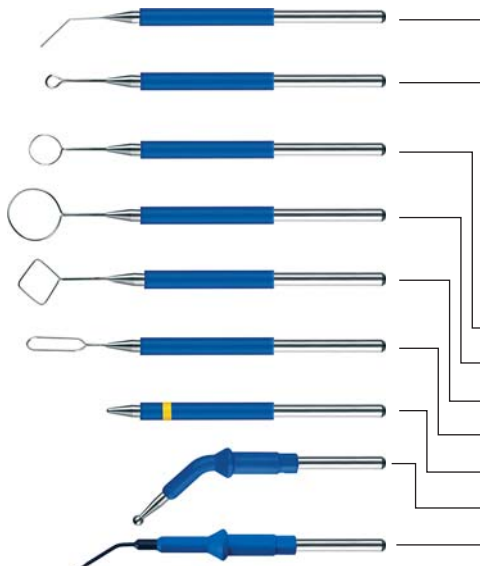
300-104 EndoTherm 50 SDW
Rádiósebészeti készülék + bipolar 50 W 4 MHz

Tartozékok:
300-201, 300-202, 300-203, 300-204, 300-223,
300-210, 300-502, 300-301, 300-302, 300-303,
300-304, 300-305, 300-306, 300-401, 300-403,
300-406, 300-407, 300-408, 530-012

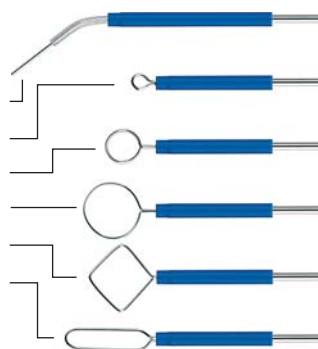
Utánrendelhető tartozékok:



- 300-502 lábpedál
- 300-201 kezelőnyél + kábel + csatlakozó
- 300-223 csipesz (íves, 140 mm)
- 300-222 csipesz (egyenes, 140 mm)
- 300-203 neutrális elektróda kábel
- 300-202 neutrális elektróda (test)
- 300-210 elektróda kábel bipolaris csipeszhez
- 300-221 bipolar csipesz (egyenes, 180 mm)
- 300-204 univerzális tű adapter egyszer használatos végekhez



- 300-301 egyszer használatos vágó tű
- 300-302 egyszer használatos hurok átmérő 1,8 mm
- 300-303 egyszer használatos hurok átmérő 5 mm
- 300-304 egyszer használatos hurok átmérő 10 mm
- 300-305 egyszer használatos rombusz 8 mm
- 300-306 egyszer használatos hurok 3 x 10 mm



- 300-401 többször használatos vágó tű
- 300-402 többször használatos hurok átmérő 1,8 mm
- 300-403 többször használatos hurok átmérő 5 mm
- 300-404 többször használatos hurok átmérő 10 mm
- 300-405 többször használatos rombusz 8 mm
- 300-406 többször használatos hosszú hurok 3 x 10 mm
- 300-407 többször használatos gömb elektróda átmérő 1 mm
- 300-408 többször használatos gömb elektróda átmérő 2 mm
- 530-012 többször használatos vágótű, wolframszál